

## L'importation de texte dans Shoebox, Liste des mots et Concordance

### Extrait d'un article de journal en swahili dans Word:

*Monday, May 06, 2002*

#### ***Moyo wa utaiifa ni suluhisho la migogoro katika Ukanda wa Maziwa Makuu***

*Na John Mapinduzi*

*"Siogopi mnachotaka kunifanyia kwani naamini kwa namna yoyote, lazima siku moja roho yangu itatoka duniani, iwe kwa ugonjwa au kwa njia yoyote ile. Lakini nasikitika kwa kunifanyia hivyo sasa, mtawatesa wananchi wa Congo".*

*Maneno hayo yalitamkwa na Waziri Mkuu wa kwanza Congo Bw. Patrice Lumumba akiwa mbele ya jopo la wauaji, dakika chache kabla hajauawa mwaka 1961.*

*Maneno ya Bw. Lumumba ni kielelezo cha mtu mwenye moyo wa utaiifa, ambaye kifo kwake hakizidi mapenzi kwa watu wake na taifa lake.*

### Etiquettage pour l'importation dans Shoebox (\name et \t) puis enregistrement en *texte seulement*

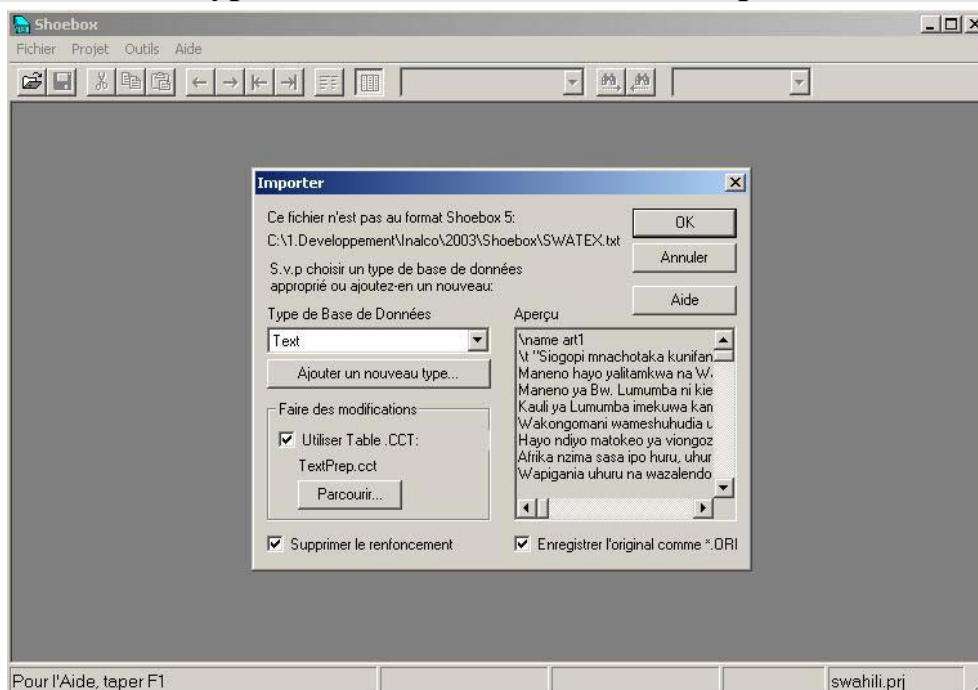
`\name art1`

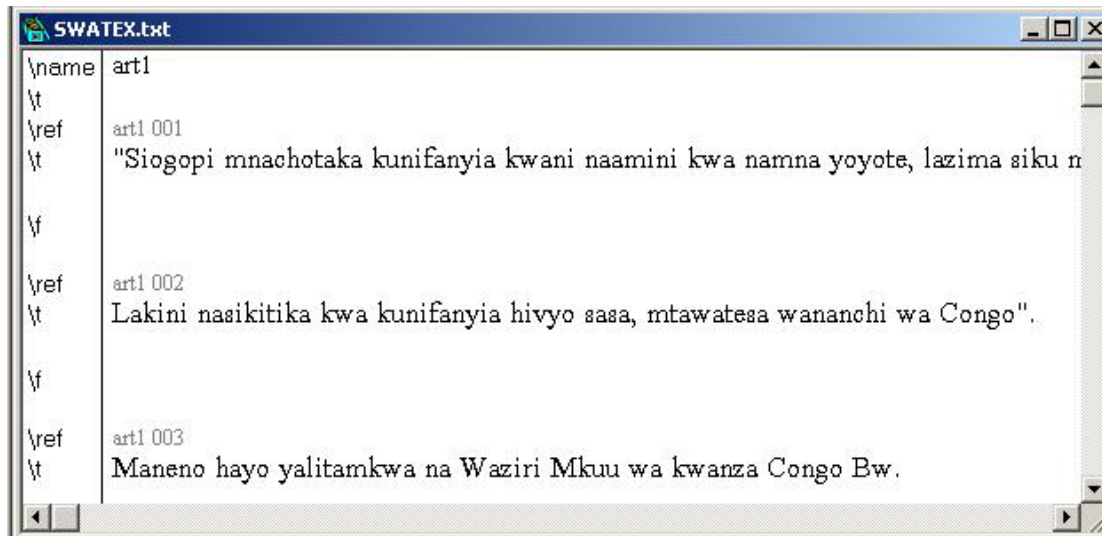
`\t "Siogopi mnachotaka kunifanyia kwani naamini kwa namna yoyote, lazima siku moja roho yangu itatoka duniani, iwe kwa ugonjwa au kwa njia yoyote ile. Lakini nasikitika kwa kunifanyia hivyo sasa, mtawatesa wananchi wa Congo".`

Maneno hayo yalitamkwa na Waziri Mkuu wa kwanza Congo Bw. Patrice Lumumba akiwa mbele ya jopo la wauaji, dakika chache kabla hajauawa mwaka 1961.

Maneno ya Bw. Lumumba ni kielelezo cha mtu mwenye moyo wa utaiifa, ambaye kifo kwake hakizidi mapenzi kwa watu wake na taifa lake.

### Importation dans Shoebox - dans Fichier, Ouvrir Type de bases *Text* et table *TextPrep.cct*





### Extrait du fichier swatext.txt après importation dans Shoebox

\\_sh v3.0 400 Text

\name art1

\t

\ref art1 001

\t "Siogopi mnachotaka kunifanyia kwani naamini kwa namna yoyote, lazima siku moja roho yangu itatoka duniani, iwe kwa ugonjwa au kwa njia yoyote ile.

\f

\ref art1 002

\t Lakini nasikitika kwa kunifanyia hivyo sasa, mtawatesa wananchi wa Congo".

\f

\ref art1 003

\t Maneno hayo yalitamkwa na Waziri Mkuu wa kwanza Congo Bw.

\f

\ref art1 004

\t Patrice Lumumba akiwa mbele ya jopo la wauaji, dakika chache kabla hajauawa mwaka 1961.

\f

\ref art1 005

\t Maneno ya Bw.

\f

\ref art1 006

\t Lumumba ni kielelezo cha mtu mwenye moyo wa utafa, ambaye kifo kwake hakizidi mapenzi kwa watu wake na taifa lake.

\f

\ref art1 007

\t Kauli ya Lumumba imekuwa kama laana kwa Congo (sasa DRC).

\f

\ref art1 008

\t Kwa zaidi ya miaka 40 nchi hiyo yenye utajiri mkubwa wa madini na maliasili zingine, imeyumba hadi kutumbukia kwenye vita vya wao kwa wao.

\f

\ref art1 009

\t Wakongomani wameshuhudia ubakaji mkubwa wa uchumi unaoanywa na watawala wabinafsi huku mamilioni ya watu kwenye nchi hiyo, wakibaki maskini.

\f

\ref art1 010

\t Hayo ndiyo matokeo ya viongozi walafi, wenye kutanguliza maslahi yao na hatimaye kuzua migogoro kama unaoendelea kwenye nchi za Maziwa Makuu.

\f